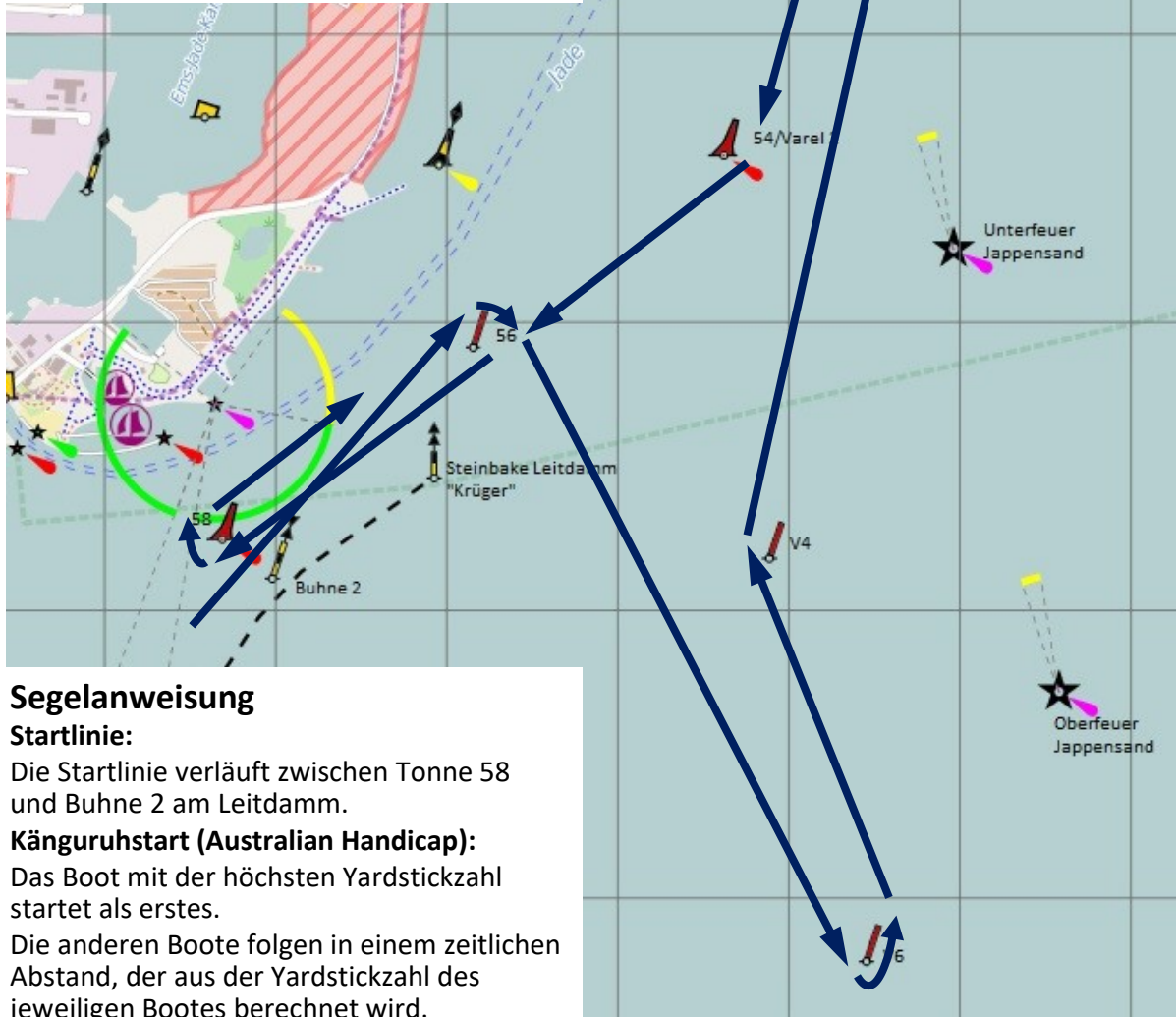


Mittwochssegeln des WSC auf der Innenjade 2023

Der Kurs

Der Kurs wurde so ausgelegt, dass das Rechtsfahrgebot im Fahrwasser eingehalten werden kann.

Die Regeln der Seeschiffahrtsstraßenordnung sind dabei strikt einzuhalten, damit die Veranstaltung weiterhin geduldet wird.



Segelanweisung

Startlinie:

Die Startlinie verläuft zwischen Tonne 58 und Buhne 2 am Leitdamm.

Känguruhstart (Australian Handicap):

Das Boot mit der höchsten Yardstickzahl startet als erstes.

Die anderen Boote folgen in einem zeitlichen Abstand, der aus der Yardstickzahl des jeweiligen Bootes berechnet wird.

Die jeweiligen Startzeiten sind aus der umseitigen Startzeitabelle zu entnehmen.

Ein Boot, das 10 Minuten nach seiner Startzeit die Startlinie nicht überquert hat, wird nicht gewertet.

Ein Boot, das nach dem Start, vor dem Ende der Regatta in den Fluthafen zurückkehrt, wird so gewertet, als hätte es aufgegeben (letzter Platz).

Kursbeschreibung:

Start zwischen Tn 58 und Buhne 2,

Tn 56 an Stb runden, Tn V6 an Bb runden, Tn V4 an Stb runden, Tn WHV-Reede 4 an Bb runden, Tn 54/Varel2 an Stb lassen, Tn 56 an Stb lassen, Tn 58 an Stb runden, dann die genannten Bahnmarken erneut in der genannten Reihenfolge runden, bis die Segelzeit verstrichen ist.

Ende des Mittwochssegelns:

Der Rundkurs wird solange umsegelt, bis um **19.30 Uhr** die Veranstaltung auf ein Schallsignal der Segelleitung hin beendet wird. Das auf dem Kurs am weitesten vorne liegende Boot hat gewonnen.

(Dabei ist der Abstand zur nächsten Bahnmarke ausschlaggebend)

!!!!!! Von den 22 möglichen Regatten gehen die 16 Besten in die jeweilige Wertung ein !!!!!

Gewertet wird nach dem CHIPS-System

Stand: 01.05.2023

Mittwochssegeln auf der Innenjade 2023

Tabelle der Vorgabezeiten Stand 01.05.2023

| Bootsname | Bootstyp | Eigner | | Yardst. | J-Yardst. | Startzeit allg | Vorgabe | Startzeit |
|--|---------------------|---|-------------|---------|-----------|----------------|----------|-----------|
| Gruppe A (10 Boote mit regelmäßiger Teilnahme) | | | | | | | | |
| Lucy | Algro 36 (J.V.) | Christoph | Dons | 91 B | | 17:40:00 | 00:33:00 | 18:13:00 |
| Rocksteady Queen | Beneteau First 27 | Tobias | Schadewaldt | 92 | | 17:40:00 | 00:32:09 | 18:12:09 |
| Race | Dehler DB1 | Michael | Blenk | 97 | | 17:40:00 | 00:27:55 | 18:07:55 |
| Passionata | Slotta 40 CC | Wolfgang | Hagenmüller | 98 | 98 | 17:40:00 | 00:27:05 | 18:07:05 |
| Njord | Farr 1104 | Matthias | Müller | 99 | | 17:40:00 | 00:26:14 | 18:06:14 |
| Fix4Fun | X-79 | Timo | Nüßmann | 101 | 101 | 17:40:00 | 00:24:32 | 18:04:32 |
| Lucy & Co | First 27.7 | Christoph | Dons | 102 | 101 | 17:40:00 | 00:23:42 | 18:03:42 |
| Zampano | 30'er Jollenkreuzer | Gerd | Peters | 104 | 101 | 17:40:00 | 00:22:00 | 18:02:00 |
| Stöber | Dehler 31 | Egon | Böhling | 105 | 105 | 17:40:00 | 00:21:09 | 18:01:09 |
| Symphonie | Symphonie 312 | Uwe | Sabath | 106 | | 17:40:00 | 00:20:18 | 18:00:18 |
| Taurus | Southerly 110 | Jule | Schmidt | 106 | | 17:40:00 | 00:20:18 | 18:00:18 |
| Allegra | Hanseat 37 KS | Andreas | Thiel | 107 | 107 B | 17:40:00 | 00:19:28 | 17:59:28 |
| Offline | Dehler 28S | Thomas | Ehring | 108 | | 17:40:00 | 00:18:37 | 17:58:37 |
| Törn To | Scampi 9,05m | Peter | Grave | 108 | 107 B | 17:40:00 | 00:18:37 | 17:58:37 |
| Moonlight | 30'er Jollenkreuzer | Volker | Reinecke | 109 | | 17:40:00 | 00:17:46 | 17:57:46 |
| Gruppe B (3 Boote mit regelmäßiger Teilnahme) | | | | | | | | |
| Glückspilz | Duetta 94 | Rainer | Koopmann | 105 | 105 | 17:40:00 | 00:21:09 | 18:01:09 |
| Sternschnuppe | Duetta 94 | | Meißner | 105 | | 17:40:00 | 00:21:09 | 18:01:09 |
| Follow Me | Zeeton 7,20m | Ingo | Wille | 108 | 108 | 17:40:00 | 00:18:37 | 17:58:37 |
| Skaga | Hunter Delta 25 | Thorsten | Wehrmann | 110 | 110 B | 17:40:00 | 00:16:55 | 17:56:55 |
| Träumchen | Sailart 24 | Michael | Schadewaldt | 110 | | 17:40:00 | 00:16:55 | 17:56:55 |
| Puschen | Warship 730 | Jürgen | Koopmann | 111 | 111 | 17:40:00 | 00:16:05 | 17:56:05 |
| Walküre | Warship 730 | Jens | Taschke | 111 | 110 | 17:40:00 | 00:16:05 | 17:56:05 |
| Gruppe C (5 Boote mit regelmäßiger Teilnahme) | | | | | | | | |
| Seeteufel | Duetta 86 | Werner | Hanneken | 112 | 112 | 17:40:00 | 00:15:14 | 17:55:14 |
| Loopwech | Duetta 86 | Rainer | Fischer | 113 | | 17:40:00 | 00:14:23 | 17:54:23 |
| Goedeke Michel | Kajütkreuzer 12m | Jürgen | Rompa | 114 | 112 B | 17:40:00 | 00:13:32 | 17:53:32 |
| Jan Bart | 20'er Jollenkreuzer | Jörg Owen | C. Rübsamen | 114 | 115 | 17:40:00 | 00:13:32 | 17:53:32 |
| Swantje | LM 30 II | Reiner | Freese | 114 | 113 B | 17:40:00 | 00:13:32 | 17:53:32 |
| Maree | Feeling 29 | Jan | Eden | 115 | | 17:40:00 | 00:12:42 | 17:52:42 |
| Sleipnir | Kelt | Axel | Tschiersch | 115 | | 17:40:00 | 00:12:42 | 17:52:42 |
| Gruppe D (1 Boot mit regelmäßiger Teilnahme) | | | | | | | | |
| Mathilde | | Reiner | Klosse | 118 | | 17:40:00 | 00:10:09 | 17:50:09 |
| Sir Moritz | | Thomas | Stoffers | 118 | | 17:40:00 | 00:10:09 | 17:50:09 |
| Missi | Seadog 9,14 m | Wolfhard | Moser | 130 | | 17:40:00 | 00:00:00 | 17:40:00 |
| Gruppe E (1 Boot mit regelmäßiger Teilnahme) | | | | | | | | |
| Specht | Lynx 18 | Egon | Rotter | 86 | | 17:40:00 | 00:37:14 | 18:17:14 |
| Dart | Cat | Jan | Wellenberg | 88 | | 17:40:00 | 00:35:32 | 18:15:32 |
| Fast 4 | Tri | Schodde | & Co | 93 | | 17:40:00 | 00:31:18 | 18:11:18 |
| Murphy's Love | Trident 28 (Tri) | Klaus Peter | Held | 94 | | 17:40:00 | 00:30:28 | 18:10:28 |
| Wettfahrdauer | 1,83 | Korrektur der Yardstickzahl für Boote, die mit Genakerbäumen nachgerüstet wurden: bis 40 cm: -0; bis 100 cm: -1; über 100 cm: -2 | | | | | | |
| allgem. Startzeit | 17:40:00 | | | | | | | |