

Von der Punktwertung zur Prozentwertung Von Highpoint zu CHIPS

Die von uns bisher angewandte Punktwertung ist sehr stark von der Beteiligung abhängig.

Highpoint:

Ein erster Platz kann zum einen mit 3 Punkten, zum anderen jedoch auch mit 19 Punkten bewertet werden. Dieser Unterschied ist zu groß um zu berücksichtigen, dass es zumeist leichter ist gegen zwei Teilnehmer zu gewinnen als gegen 18.

Prozentwertung:

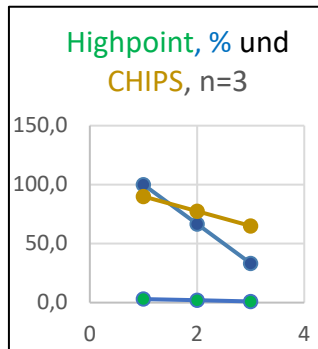
In den beiden oben angesprochenen Fällen erhält der Gewinner in beiden Fällen 100 Prozent, die Zahl der Beteiligten wird **nicht** berücksichtigt.

CHIPS:

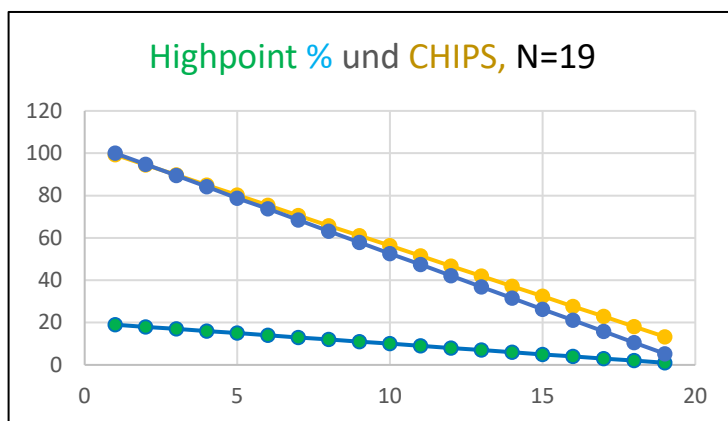
Die CHIPS-Wertung versucht die Nachteile der Highpoint-Wertung und der Prozentwertung zu vermeiden. Sie geht von der **Prozentzahl** aus und passt die Prozentwerte der **Anzahl** der Beteiligten an.

So gibt es bei 3 Teilnehmern nur 90% für den Sieger, bei 19 Teilnehmern erhält dieser aber 99,3%.

08.05.2019, n=3				
Platz	Highpoint		CHIPS	Δ
	Punkte	%		
1	3,0	100,0	90,0	10,0
2	2,0	66,6	77,5	11,2
3	1,0	33,3	65,0	31,6



21.08.2019, n=19				
Platz	Highpoint		CHIPS	Δ
	Punkte	%		
1	19	100	99,3	0,7
2	18	94,7	94,5	0,2
3	17	89,5	89,7	0,2
4	16	84,2	84,9	0,7
5	15	78,7	80,2	1,3
6	14	73,7	75,4	1,7
7	13	68,4	70,6	2,2
8	12	63,2	65,8	2,6
9	11	57,9	61,1	3,2
10	10	52,6	56,3	3,7
11	9	47,4	51,5	4,1
12	8	42,1	46,7	4,6
13	7	36,8	42,0	5,2
14	6	31,6	37,2	5,6
15	5	26,3	32,4	6,1
16	4	21,1	27,6	6,5
17	3	15,8	22,9	7,1
18	2	10,5	18,1	7,6
19	1	5,3	13,3	8,0



Christof Rüksamen hat die neue Wertung nach CHIPS beim Gänseessen vorgeschlagen.

Beim Gänsebratenessen gab es von den Teilnehmern keine Einwände.

Wir werden sie im kommenden Jahr anwenden.

Nachfolgend die Einzelheiten der CHIPS-Wertung.

Chipstead High Point Scoring (CHIPS)

Grundsätze

Das Ziel von CHIPS ist es, für jede Rennserie Punktzahlen zu erzeugen, die auf der Leistung des jeweiligen Bootes basieren und gleichzeitig den Grad der in jedem Rennen erbrachten Leistung so gut wie möglich widerspiegeln.

Die Hauptmerkmale des Bewertungssystems sind:

- am Ende einer Serie siegt das Boot mit der höchsten Punktzahl.
- die Punkte für jedes Rennen werden zusammengerechnet und zählen bis zur vorgesehenen Höchstanzahl von Rennen.
- für eine bestimmte Zielposition in einem Rennen erhält ein Boot eine höhere Punktzahl, wenn es mehr Boote schlägt.
- die Punkte, die für den Sieg eines Rennens vergeben werden, steigen mit zunehmender Anzahl der Starter allmählich auf 100 an, während gleichzeitig die Punktzahl für den Abbruch der Regatta allmählich auf eine Mindestpunktzahl von 5 abfällt (gilt für Wettfahrten mit 46 und mehr Booten).
- bei einer großen Anzahl von Teilnehmern (36+) wird die Leistung der teilnehmenden Boote als weitgehend repräsentativ angesehen, wobei die Punktzahlen dann über die gesamte Bandbreite von 100 bis 5 einheitlich verteilt werden. Wenn die Anzahl der Teilnehmer abnimmt, wird der Wertebereich allmählich kleiner.
- die Punktzahl für einen Regattaabbruch (DNF) entspricht dem Erreichen des letzten Platzes +1.

Wertungsmethode

Die Punkte werden nach einer Formel (siehe oben) vergeben, nach der:

- die höchste Punktzahl für den Gewinn eines Rennens 100 beträgt, diese Punktzahl kann in größeren Regattafeldern erreicht werden.
- die geringste Punktzahl für einen Rennabbruch beträgt 5 (gilt für große Flotten).
- die geringste Punktzahl für den Sieg einer Regatta beträgt 90 und die höchste Punktzahl für das Erreichen des letzten Platzes 65. Diese Grenzen gelten allerdings nur bei 3 Teilnehmern in der Wertungsgruppe.

CHIPS 3 - TABLE OF POINTS

		Number of Starters (N)																								
		3	4	5	6	7	8	9	10	11	12	13	14	15	16	17	18	19	20	21	22	23	24	25		
Position (P)	1	90	91.5	92.7	93.8	94.8	95.5	96.2	96.8	97.3	97.7	98	98.3	98.6	98.8	99	99.1	99.3	99.4	99.5	99.5	99.6	99.7	99.7		
	2	77.5	80	82.1	83.9	85.5	86.9	88.1	89.1	90.1	90.9	91.6	92.2	92.8	93.3	93.7	94.1	94.5	94.8	95.1	95.3	95.6	95.8	96		
	3	65	68.5	71.4	74	76.2	78.2	79.9	81.5	82.8	84.1	85.2	86.1	87	87.8	88.5	89.1	89.7	90.2	90.7	91.1	91.5	91.9	92.2		
	4		57	60.7	64	66.9	69.5	71.8	73.8	75.6	77.3	78.7	80	81.2	82.3	83.2	84.1	84.9	85.7	86.3	86.9	87.5	88	88.5		
	5			50.1	54.1	57.7	60.8	63.7	66.2	68.4	70.5	72.3	73.9	75.4	76.8	78	79.1	80.2	81.1	82	82.7	83.5	84.2	84.8		
	6				44.2	48.4	52.2	55.5	58.5	61.2	63.7	65.9	67.8	69.6	71.3	72.8	74.1	75.4	76.5	77.6	78.5	79.4	80.3	81		
	7					39.1	43.5	47.4	50.9	54	56.9	59.4	61.7	63.9	65.8	67.5	69.1	70.6	72	73.2	74.4	75.4	76.4	77.3		
	8						34.8	39.3	43.2	46.8	50.1	53	55.7	58.1	60.3	62.3	64.1	65.8	67.4	68.8	70.2	71.4	72.5	73.6		
	9							31.1	35.6	39.6	43.3	46.6	49.6	52.3	54.8	57.1	59.1	61.1	62.8	64.5	66	67.3	68.6	69.8		
	10								27.9	32.4	36.5	40.1	43.5	46.5	49.3	51.8	54.1	56.3	58.3	60.1	61.8	63.3	64.8	66.1		
	11									25.2	29.7	33.7	37.4	40.7	43.8	46.6	49.2	51.5	53.7	55.7	57.6	59.3	60.9	62.4		
	12										22.9	27.3	31.3	34.9	38.3	41.3	44.2	46.7	49.1	51.3	53.4	55.2	57	58.6		
	13											20.8	25.2	29.1	32.8	36.1	39.2	42	44.6	46.9	49.2	51.2	53.1	54.9		
	14												19.1	23.4	27.3	30.9	34.2	37.2	40	42.6	45	47.2	49.2	51.2		
	15													17.6	21.8	25.6	29.2	32.4	35.4	38.2	40.8	43.2	45.4	47.4		
	16														16.3	20.4	24.2	27.6	30.9	33.8	36.6	39.1	41.5	43.7		
	17															15.1	19.2	22.9	26.3	29.4	32.4	35.1	37.6	40		
	18																14.2	18.1	21.7	25.1	28.2	31.1	33.7	36.2		
	19																	13.3	17.2	20.7	24	27	29.9	32.5		
	20																		12.6	16.3	19.8	23	26	28.8		
	21																			11.9	15.6	19	22.1	25		
	22																					11.4	14.9	18.2	21.3	
	23																						10.9	14.3	17.5	
	24																							10.5	13.8	
	25																								10.1	
	RTD	52.6	45.5	39.4	34.2	29.9	26.1	23	20.3	18	16.1	14.4	13	11.8	10.8	9.9	9.2	8.6	8	7.6	7.2	6.9	6.6	6.3		

$$S_{p,n} = (100 - d) \times \left[\frac{n+1-p}{n} \times \left(1 - 0.9866682e^{-0.1622n} \right) + 0.81475e^{-0.1622n} \right] + d$$

n: Starter, p: Platzierung, d: Konstante (Punkte für letzten Platz)